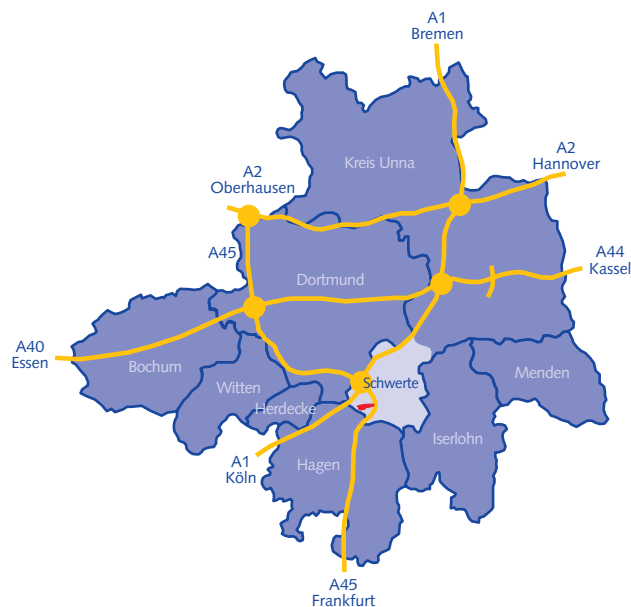


Standort Schwerte

Wer erfolgreich sein will, kommt um den richtigen Standort und ein gutes Serviceumfeld nicht herum. Ganz ausgezeichnete Bedingungen bietet die Stadt Schwerte mit ihren 53.000 Einwohnern. Schwerte vereint eine sinnvolle und attraktive Mischung verschiedener Nutzungen und Standortvorteile:

- Hervorragender Anschluss an das überregionale Verkehrsnetz (A 1, A 45, ICE Hauptbahnhof Dortmund 10 km, Flughäfen Dortmund 15 km und Düsseldorf 50 km).
- Schwerte liegt am östlichen Rand des Ruhrgebietes und ist somit Teil des größten Wirtschaftsraumes Europas. Über 9 Millionen Einwohner sind in weniger als 1,5 Autostunden von Schwerte aus zu erreichen.
- Ausgezeichnete Technologie- und Hochschullandschaft (mehr als 20 Hochschulen im Umkreis von 50 km).
- Hoher Freizeit- und Erholungswert im Ruhrtal und am Rande des Sauerlandes.



Ihr kompetenter Partner

Die Wirtschaftsförderungsgesellschaft für den Kreis Unna mbH (WFG) entwickelt und vermarktet das Gewerbegebiet Nattland treuhänderisch für die Stadt Schwerte. Ziel ist es, zukunftssichere Unternehmen anzusiedeln, neue Arbeitsplätze zu schaffen und die regionale Wirtschaftskraft zu stärken.

Das Expertenteam der WFG steht Ihnen bei Fragen

- des geeigneten Standortes
- des Bau- und Planungsrechts
- der Förderung und Finanzierung sowie
- der behördlichen Genehmigungen

jederzeit gern zur Verfügung.

Bauen Sie auf unsere langjährige Erfahrung. Wir bieten Ihnen Full-Service aus einer Hand - individuell, vertraulich und schnell.



Ansprechpartner:

Wirtschaftsförderungsgesellschaft für den Kreis Unna mbH (WFG)

Dipl.-Ing. Christoph Gutzeit
Friedrich-Ebert-Straße 17, 59425 Unna
Postfach 20 22, 59410 Unna
Tel. 02303 251040
Fax 02303 271490
Internet: www.wfg-kreis-unna.de
E-Mail: cg@wfg-kreis-unna.de



Gewerbegebiet Nattland in Schwerte



Standortvorteile für Ihren Unternehmenserfolg

Standort Nattland

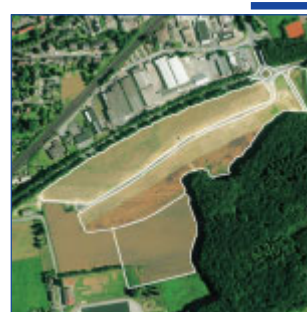
Das 81.000 Quadratmeter große Gewerbegebiet Nattland liegt im Ortsteil Westhofen der Stadt Schwerte, südlich der Hagener Straße bzw. südlich des Gewerbegebietes Ostfeld. Insbesondere über die Hagener Straße und die Wannebachstraße ist der Standort nach Westhofen, Schwerte, Hagen und Dortmund örtlich und regional hervorragend angebunden.

Die Anschlussstelle Schwerte-Ergste (A 45) ist rund 3 Kilometer, die Anschlussstelle Schwerte (A 1) ca. 4,5 Kilometer und die Anschlussstelle Hagen-Nord (A 1) rund 7 Kilometer entfernt. Der Standort ist geradezu prädestiniert für die Ansiedlung von kleinen und mittelständischen Unternehmen aus den Bereichen Produktion, Handwerk und Dienstleistungen. Wohnen und Arbeiten werden hier zu einem besonderen Erlebnis.



Ihre Vorteile

- Der Standort liegt zentral und marktnah im Städtedreieck Schwerte, Dortmund und Hagen.
- Ansiedlungswillige Unternehmen können sofort mit dem Bauvorhaben beginnen.
- Das Gewerbegebiet ist voll erschlossen. Sämtliche Ver- und Entsorgungsmedien wie Strom, Wasser, Abwasser, Gas und Telekommunikation entsprechen modernsten Anforderungen und können kostengünstig von den stadteigenen Versorgungsunternehmen bezogen werden.
- Die Grundstücke können individuell ab einer Größe von 1.000 qm zugeschnitten werden.
- Die Gewerbegrundstücke werden zu regional marktüblichen Preisen angeboten.



Fakten:

- Größe (brutto): ca. 137.000 qm
- Größe (netto): ca. 81.000 qm
- Noch verfügbare Fläche: ca. 78.000 qm
- Verfügbarkeit der Grundstücke: sofort
- Größe der Grundstücke: von ca. 1.000 bis 25.000 qm
- Erschließung: alle Ver- und Entsorgungsmedien vorhanden
- Bebauungsplan: rechtskräftig, Nr. 163 "Gewerbegebiet Nattland"
- B-Plan-Ausweisung: Gewerbegebiet (GE)
- Erwerbsmöglichkeiten: Kauf/Erbbau

