



Die Metropole Ruhr in Zahlen

Standortprofil für Kreis Unna

Inhalt:

Fläche
Bevölkerung
Gesundheitswesen
Bildung
Sozialversicherungspflichtig Beschäftigte
Erwerbstätige
Arbeitslose
Volkswirtschaftliche Gesamtrechnung
Öffentliche Finanzen
Tourismus

Kennzahlen für die Städte und Kreise der Metropole Ruhr

Die Wirtschaftsförderung metropoleruhr stellt die statistischen Kennzahlen für die Städte und Kreise der Metropole Ruhr (Verbandsgebiet des Regionalverbandes Ruhr, im Folgenden „RVR“ bezeichnet) zur Verfügung. Das Anforderungsprofil an die Daten wurde gemeinsam mit den kommunalen Wirtschaftsförderungen aus der Region in dem Arbeitskreis „Regionales Wissensmanagement“ erarbeitet und abgestimmt. Die statistischen Kennzahlen werden in der Region einheitlich verwendet und dienen dem gemeinsamen, regionalen Wissensmanagement.

Die Zahlenbasis wird von Information und Technik Nordrhein-Westfalen (IT.NRW) und der Bundesagentur für Arbeit (BA) für die wmr bereitgestellt und halbjährlich aktualisiert (1. Juli und 1. Januar).

Für folgende Bereiche liegen die Kennzahlen vor:

- Fläche
- Bevölkerung
- Gesundheitswesen
- Bildung
- Sozialversicherungspflichtig Beschäftigte
- Erwerbstätige
- Arbeitslose
- Volkswirtschaftliche Gesamtrechnungen
- Ausbildungsstellenmarkt
- Öffentliche Finanzen
- Tourismus

Flächennutzungskartierung des RVR*) 2007

Nutzungsart	Betrachtungsgebiet		Alle Gemeinden des		
			Kreises	RVR	Landes
	m ²		%		
Fläche insgesamt	543 465 819	100	x	100	100
Siedlungsfläche	75 686 522	13,9	x	18,0	.
Grünfläche	40 273 186	7,4	x	11,0	.
Verkehrsfläche	28 876 372	5,3	x	6,9	.
Wasserfläche	5 511 865	1,0	x	2,9	.
Versorgungsfläche	5 769 653	1,1	x	1,0	.
Landwirtschaftsfläche	301 608 062	55,5	x	40,5	.
Forstwirtschaftsfläche	68 427 509	12,6	x	18,7	.
ungenutzte Flächen	13 375 198	2,5	x	3,5	.
Halden, Abgrabungsflächen etc.	3 937 453	0,7	x	1,0	.

*) Gesamtflächen nicht gleich Katasterflächen durch Rundungsgenauigkeiten und Digitalisierungsverfahren

Entfernungen zu internationalen Flughäfen in NRW

Entfernung in km	Betrachtungs- gebiet	Alle Gemeinden des		
		Kreises	RVR	Landes
Düsseldorf (DUS)	x	x	x	x
Köln (CGN)	x	x	x	x
Münster (FMO)	x	x	x	x
Dortmund (DTM)	x	x	x	x
Paderborn (PAD)	x	x	x	x
Mönchengladbach (MGL)	x	x	x	x
Weeze (NRN)	x	x	x	x

Bevölkerungs- sowie Siedlungs- und Verkehrsdichte am 31.12.2008

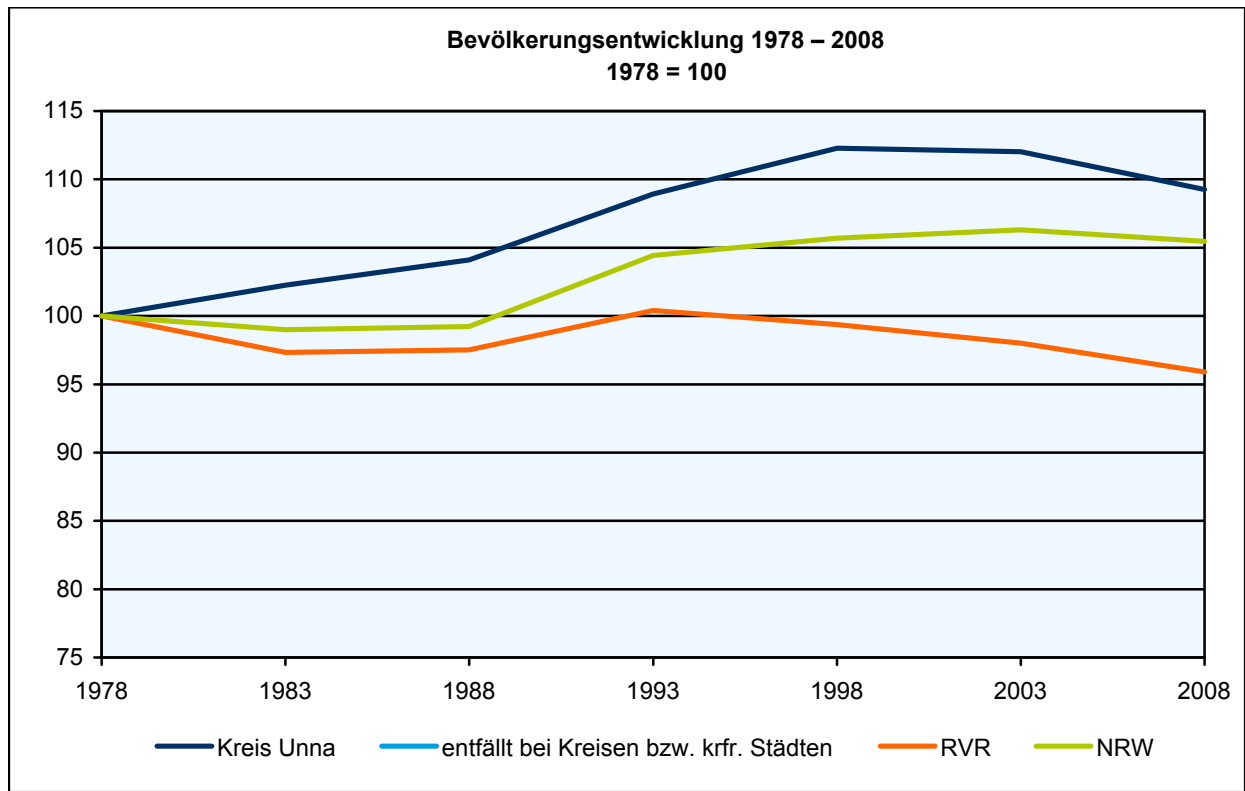
Einwohner je km ²	Betrachtungs- gebiet	Alle Gemeinden des		
		Kreises	RVR	Landes
Bevölkerungsdichte insgesamt	766,7	x	1 213,0	526,1
Siedlungs- und Verkehrsdichte ¹⁾	3 985,0	x	4 877,4	.

1) Bevölkerungsdichte bezogen auf die besiedelte Fläche (Siedlungs- und Verkehrsfläche)

Bevölkerungsstand 31.12.1978 – 31.12.2008

Bevölkerungsgruppe	1978	1983	1988	1993	1998	2003	2008
Bevölkerung insgesamt	381 388	389 944	397 025	415 453	428 271	427 219	416 679
männlich	185 299	189 475	192 443	202 268	208 756	209 305	204 103
weiblich	196 089	200 469	204 582	213 185	219 515	217 914	212 576
Deutsch ¹⁾	353 352	360 785	369 865	376 945	387 056	385 941	380 129
Nichtdeutsch ¹⁾	28 036	29 159	27 160	38 508	41 215	41 278	36 550

1) Die Gliederung „deutsch/nichtdeutsch“ ist durch die Reform des Staatsangehörigkeitsrechts vom Juli 1999 ab dem Berichtsjahr 2000 beeinflusst; bis einschließlich 1986 geschätzte Werte.



Bevölkerungsstand und -bewegung 2002 – 2008

Merkmal		2002	2003	2004	2005	2006	2007	2008
a = Insgesamt								
b = Nichtdeutsche ¹⁾								
c = je 1 000 Einwohner								
Bevölkerung am 31.12.	a	429 832	427 219	426 345	423 830	421 464	419 353	416 679
	b	42 590	41 278	37 436	38 078	37 788	37 438	36 550
Lebendgeborene	a	3 665	3 555	3 476	3 247	3 110	3 164	3 214
	b	192	197	238	196	203	230	210
Gestorbene	a	4 236	4 243	4 316	4 362	4 267	4 205	4 710
	b	73	77	86	83	75	88	100
Überschuss der Geborenen (+) bzw. Gestorbenen (-)	a	- 571	- 688	- 840	-1 115	-1 157	-1 041	-1 496
	b	+ 119	+ 120	+ 152	+ 113	+ 128	+ 142	+ 110
Zugezogene	a	41 106	36 244	32 471	24 996	17 739	17 476	16 522
	b	7 897	7 620	6 540	4 645	2 624	2 594	2 394
Fortgezogene	a	40 972	38 169	32 509	26 400	18 948	18 550	17 700
	b	7 746	8 446	9 875	3 660	2 554	2 603	2 963
Überschuss der Zu- (+) bzw. Fortgezogenen (-)	a	+ 134	-1 925	- 38	-1 404	-1 209	-1 074	-1 178
	b	+ 151	- 826	-3 335	+ 985	+ 70	- 9	- 569
Gesamtsaldo²⁾	a	- 437	-2 613	- 874	-2 515	-2 366	-2 111	-2 674
	b	- 638	-1 312	-3 842	+ 642	- 290	- 350	- 888
	c	- 1,0	- 6,1	- 2,0	- 5,9	- 5,6	- 5,0	- 6,4

1) Die Gliederung „deutsch/nichtdeutsch“ ist durch die Reform des Staatsangehörigkeitsrechts vom Juli 1999 ab dem Berichtsjahr 2000 beeinflusst. – 2) einschließlich Bestandskorrekturen aufgrund nachträglich berichteter Meldedefälle und einschließlich der Fälle eines Wechsels zur deutschen Staatsangehörigkeit

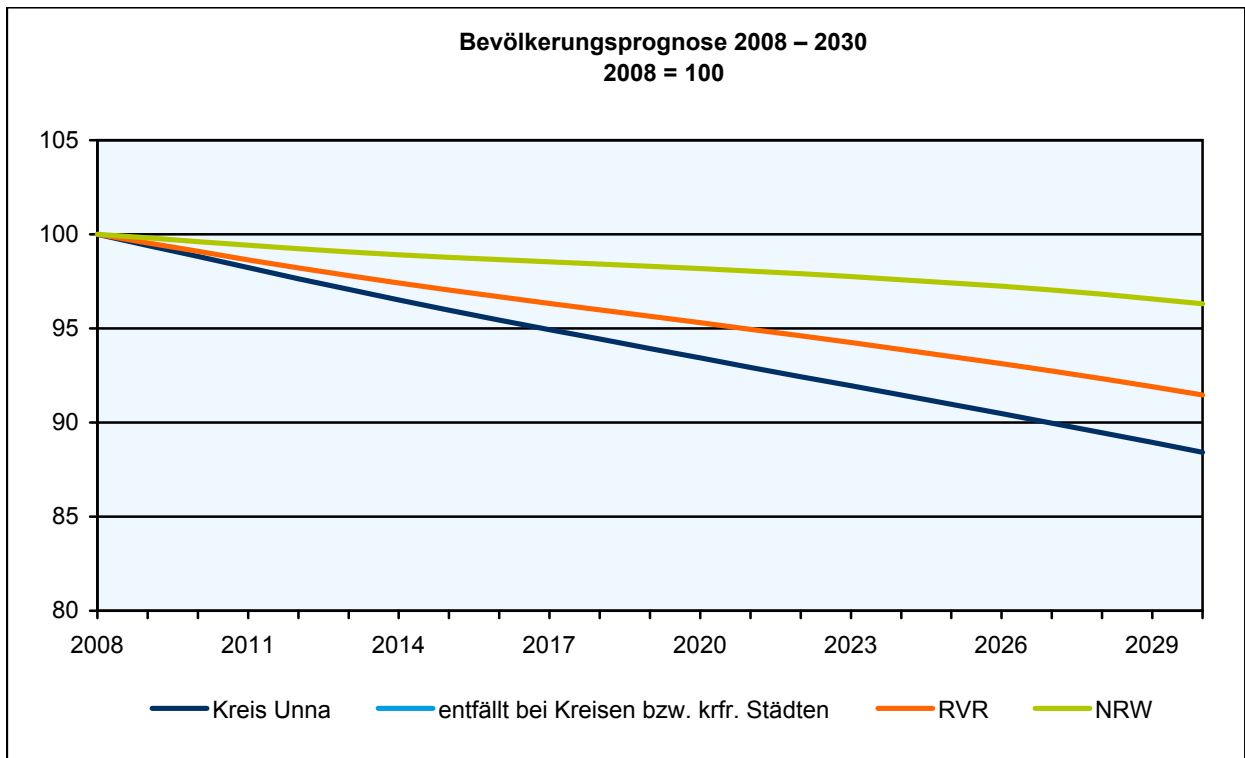
Bevölkerungsstruktur am 31.12.2008

Bevölkerung	Betrachtungsgebiet		Alle Gemeinden des		
			Kreises	RVR	Landes
	Anzahl		%		
Bevölkerung insgesamt	416 679	100	x	100	100
davon im Alter von ... Jahren					
unter 6	19 899	4,8	x	4,8	5,1
6 bis unter 18	53 906	12,9	x	11,9	12,5
18 bis unter 25	34 056	8,2	x	8,1	8,2
25 bis unter 30	21 992	5,3	x	5,7	5,9
30 bis unter 40	49 098	11,8	x	12,2	12,5
40 bis unter 50	70 079	16,8	x	16,5	16,9
50 bis unter 60	60 474	14,5	x	14,1	13,5
60 bis unter 65	21 841	5,2	x	5,4	5,1
65 und mehr	85 334	20,5	x	21,3	20,2
18 bis unter 65	257 540	61,8	x	62,0	62,2
Weiblich	212 576	51,0	x	51,4	51,2
Nichtdeutsche ¹⁾	36 550	8,8	x	11,7	10,5

1) Die Gliederung „deutsch/nichtdeutsch“ ist durch die Reform des Staatsangehörigkeitsrechts vom Juli 1999 ab dem Berichtsjahr 2000 beeinflusst.

Wanderungen über die Gemeindegrenzen im Durchschnitt der Jahre 2004 – 2008

Zu- bzw. Fortgezogene	Betrachtungsgebiet		Alle Gemeinden des		
			Kreises	RVR	Landes
	Anzahl		%		
Zugezogene insgesamt	21 841	100	x	100	100
davon im Alter von ... Jahren					
unter 18	4 229	19,4	x	15,2	15,0
18 bis unter 25	3 523	16,1	x	20,0	20,4
25 bis unter 30	2 992	13,7	x	16,8	17,2
30 bis unter 50	7 257	33,2	x	34,5	34,6
50 bis unter 65	2 246	10,3	x	8,1	7,6
65 und mehr	1 593	7,3	x	5,4	5,2
18 bis unter 65	16 018	73,3	x	79,4	79,8
Nichtdeutsche	3 759	17,2	x	27,1	25,4
Fortgezogene insgesamt	22 821	100	x	100	100
davon im Alter von ... Jahren					
unter 18	4 207	18,4	x	14,8	14,8
18 bis unter 25	4 074	17,9	x	17,6	18,8
25 bis unter 30	3 201	14,0	x	16,4	16,8
30 bis unter 50	7 380	32,3	x	35,4	35,4
50 bis unter 65	2 344	10,3	x	8,9	8,3
65 und mehr	1 615	7,1	x	6,9	5,9
18 bis unter 65	16 999	74,5	x	78,3	79,2
Nichtdeutsche	4 331	19,0	x	24,3	23,6



Ausländische Bevölkerung nach Nationalität am 31.12.2007

Rang Nr.	Nationalität	insgesamt			männlich	weiblich
		Anzahl	Anteil an der Bevölkerung insgesamt in %	Anteil an den Ausländern insgesamt in %		
1	Türkei	14 216	3,4	49,9	7 185	7 031
2	Polen	1 875	0,4	6,6	720	1 155
3	Italien	1 205	0,3	4,2	727	478
4	ehem. Jugoslawien	886	0,2	3,1	478	408
5	Serbien	772	0,2	2,7	374	398
6	Russische Föderation	664	0,2	2,3	263	401
7	Portugal	636	0,2	2,2	344	292
8	Bosnien-Herzegowina	611	0,1	2,1	284	327
9	Griechenland	602	0,1	2,1	348	254
10	ungeklärt	455	0,1	1,6	240	215
11	Ukraine	428	0,1	1,5	176	252
12	Kroatien	333	0,1	1,2	156	177
13	Niederlande	311	0,1	1,1	177	134
14	Kasachstan	303	0,1	1,1	132	171
15	Großbritannien & Nordirland	298	0,1	1,0	215	83

Gesundheitswesen

Bevölkerung	Betrachtungsgebiet	Alle Gemeinden des		
		Kreises	RVR	Landes
Krankenhäuser am 31.12.2007				
Anzahl	10	x	122	432
Aufgestellte Betten in Krankenhäusern	2 232	x	40 752	123 896
Ärzte in Krankenhäusern	490	x	.	31 069
Pflegepersonal in Krankenhäusern	1 563	x	.	94 643
Apotheken 2006	98	x	1 348	4 662

Bildungsstruktur der Bevölkerung 2007

Bevölkerung	Betrachtungs- gebiet	Alle Gemeinden des		
		Kreises	RVR	Landes
Nach höchstem allgemeinbildendem Schulabschluss	420 900	x	5 227 400	17 979 300
Volks- und Hauptschulabschluss	181 100	x	2 129 600	6 624 300
Realschulabschluss	72 700	x	865 500	3 176 300
Hochschul-, Fachhochschulreife	74 500	x	1 077 200	4 097 000
Nach höchstem beruflichem Ausbildungsabschluss	420 900	x	5 227 400	17 979 300
Lehr- und Anlernausbildung	200 200	x	2 374 600	7 733 500
Meister- und Technikerabschluss	13 500	x	/	695 700
Fachhochschul-/Hochschulabschluss	23 800	x	/	1 810 500
ohne Bildungsabschluss	182 800	x	2 228 300	7 723 500

Allgemeinbildende Schulen*) am 15.10.2008

Merkmal	Ins- gesamt ¹⁾	Grund- schule ²⁾	Haupt- schule ²⁾	Real- schule	Gymna- sium	Gesamt- schule	Förder- schule
Schulen	134	70	12	13	14	8	14
Schüler/-innen	51 836	16 122	3 845	6 847	13 574	8 991	2 122
Ausländeranteil in %	10,4	10,5	21,0	8,8	3,4	14,8	18,6
Verteilung in der 7. Jahrgangsstufe auf die Schulformen in %	100	x	12,6	23,9	32,7	27,1	3,8
Schüler/-innen je Klasse ³⁾	24,4	23,5	21,5	27,2	27,5	28,2	12,3
Schulentlassungen	5 367	–	1 029	1 236	1 418	1 417	232
ohne Hauptschulabschluss	375	–	119	8	6	47	195
mit Hauptschulabschluss nach Klasse 9	208	–	110	8	15	43	32
mit Qualifikationsvermerk	62	–	13	8	12	29	–
mit Hauptschulabschluss nach Klasse 10	854	–	472	17	–	360	5
mit Fachoberschulreife	2 201	–	328	1 203	159	500	–
mit Qualifikationsvermerk	1 069	–	151	597	152	165	–
mit Fachhochschulreife	162	–	–	–	89	62	–
mit Hochschulreife	1 567	–	–	–	1 149	405	–
Lehrer/-innen⁴⁾	3 493	957	323	370	821	645	351
weiblich in %	65,6	89,7	57,0	64,9	48,8	52,1	72,9
vollzeitbeschäftigt in %	64,5	53,9	70,9	64,6	70,6	67,6	66,1

*) Der Datennachweis erfolgt gemäß den Vereinbarungen der Kultusministerkonferenz –

1) ggf. einschließlich freier Waldorfschulen und Weiterbildungskollegs – 2) ggf. einschließlich noch nicht umorganisierter Volksschulen – 3) ggf. ausschließlich der Sekundarstufe II – 4) hauptamtliche und BAT-Lehrkräfte

Berufskollegs am 15.10.2008

Merkmal	Ins- gesamt ¹⁾	Berufs- schule	Berufs- grund- schuljahr ²⁾	Berufs- fach- schule	Fachober- schule	Fach- schule
Schulen	7	6	10	6	5	5
Schüler/-innen	10 966	6 646	820	2 012	351	512
Ausländeranteil in %	7,5	6,7	15,6	9,2	5,4	5,7
Lehrer/-innen ³⁾	446

1) Zahl der Schulorganisationen, die unter einer Leitung stehen – 2) einschließlich Berufsvorbereitungsjahr –

3) hauptamtliche und BAT-Lehrkräfte

Studierende und bestandene Hochschulprüfungen 2007 in der Metropole Ruhr

Fächergruppe/Studienbereich	Studierende (WS 07/08)	Bestandene Hochschulprüfungen				
		Bachelor	Master	Diplom	Lehramt	Promotion
Insgesamt	152 543	2 345	1 081	11 443	1 831	1 160
Sprach- und Kulturwissenschaften	29 176	1 111	101	1 098	1 044	148
Sprach-, Kulturwissensch. allgem.	2 080	136	1	–	–	–
Philosophie	1 104	44	7	19	14	12
Geschichte	2 658	159	8	76	75	19
Bibliotheksw., Dokumentation, Publizistik	1 606	89	23	92	–	9
Allgem. u. vergl. Literatur- u. Sprachw.	944	86	10	33	–	4
Germanistik (Deutsch, germ. Sprachen)	5 656	154	18	174	289	17
Anglistik, Amerikanistik	2 944	99	6	58	176	9
Romanistik	953	42	1	13	32	2
Psychologie	2 596	91	9	156	20	29
Erziehungswissenschaften	4 885	110	12	352	57	34
Sport, Sportwissenschaft	1 716	27	–	144	124	2
Rechts-, Wirtschafts-, Sozialwissensch.	62 104	382	297	5 832	185	156
Rechts-, Wirtschafts-, Sozialw. allg.	1 257	–	–	182	68	14
Politikwissenschaften	2 392	51	7	21	–	2
Sozialwissenschaften	4 078	100	21	303	37	24
Sozialwesen	3 901	4	1	732	23	5
Rechtswissenschaften	8 431	26	–	570	1	38
Verwaltungswissenschaften	2 067	–	–	785	–	–
Wirtschaftswissenschaften	35 923	177	192	2 975	56	73
Wirtschaftsingenieurwesen	4 055	24	76	264	–	–
Mathematik, Naturwissenschaften	29 237	569	314	1 276	330	319
Mathematik, Naturwissensch. allg.	27	–	–	–	35	–
Mathematik	6 021	34	8	164	128	33
Informatik	14 190	199	163	791	8	27
Physik, Astronomie	1 660	14	2	95	23	64
Chemie	3 031	144	107	74	11	125
Pharmazie	–	–	–	–	–	–
Biologie	2 632	62	21	92	78	55
Geowissenschaften (ohne Geografie)	415	15	7	5	–	8
Geografie	1 261	101	6	55	47	7
Humanmedizin/Gesundheitswissensch.	4 290	79	44	632	–	291
Agrar-, Forst-, Ernährungswissensch.	81	–	–	106	1	4
Landespflege, Umweltgestaltung	74	–	–	106	–	2
Agrarwissensch., Lebensmitteltechno.	–	–	–	–	–	–
Ernährungs- u. Haushaltswissensch.	7	–	–	–	1	2
Ingenieurwissenschaften	22 009	133	323	1 870	31	232
Ingenieurwesen allgemein	784	1	7	81	8	–
Bergbau, Hüttenwesen	220	–	–	15	–	–
Maschinenbau/Verfahrenstechnik	8 649	108	88	506	7	125
Elektrotechnik	6 330	9	188	492	11	66
Verkehrstechnik, Nautik	605	–	–	64	–	–
Architektur, Innenarchitektur	1 762	4	1	219	–	4
Raumplanung	1 050	–	–	150	–	11
Bauingenieurwesen	2 362	11	39	300	5	26
Vermessungswesen	247	–	–	43	–	–
Kunst, Kunstwissenschaft	3 930	44	2	485	116	8
Kunst, Kunstwissenschaft allgemein	726	25	–	25	47	2
Gestaltung	1 629	–	–	278	39	1
darst. Kunst, Film, Fernsehen, Theater	639	19	2	90	–	–

Studierende und Studienanfänger (Hauptörer) in der Metropole Ruhr nach Hochschulen im WS 2007/08

Hochschule/Universität		Studierende (Hauptörer)					
		insgesamt	im 1. Hochschul- semester	mit deutscher Staatsangehörigkeit		mit ausländischer Staatsangehörigkeit	
				zusammen	im 1. Hochschul- semester	zusammen	im 1. Hochschul- semester
	m = männlich w = weiblich z = zusammen						
Hochschulen	m	85 661	10 350	75 059	8 916	10 602	1 434
	w	66 882	9 181	58 129	7 665	8 753	1 516
	z	152 543	19 531	133 188	16 581	19 355	2 950
Universitäten	m	63 663	6 641	55 464	5 555	8 199	1 086
	w	54 909	6 982	47 633	5 753	7 276	1 229
	z	118 572	13 623	103 097	11 308	15 475	2 315
Duisburg-Essen	m	15 252	1 795	12 450	1 463	2 802	332
	w	15 112	2 258	12 817	1 851	2 295	407
	z	30 364	4 053	25 267	3 314	5 097	739
Fernuniversität Hagen	m	20 668	905	18 919	713	1 749	192
	w	14 992	1 048	13 289	836	1 703	212
	z	35 660	1 953	32 208	1 549	3 452	404
Bochum	m	15 977	2 192	14 116	1 893	1 861	299
	w	14 499	2 013	12 427	1 644	2 072	369
	z	30 476	4 205	26 543	3 537	3 933	668
Dortmund	m	11 257	1 696	9 522	1 447	1 735	249
	w	9 774	1 619	8 637	1 396	1 137	223
	z	21 031	3 315	18 159	2 843	2 872	472
Witten-Herdecke (Priv. U.)	m	509	53	457	39	52	14
	w	532	44	463	26	69	18
	z	1 041	97	920	65	121	32
Kunsthochschulen	m	411	95	278	62	133	33
	w	539	139	310	83	229	56
	z	950	234	588	145	362	89
Folkwang-Hochs. Essen	m	396	95	263	62	133	33
	w	522	139	293	83	229	56
	z	918	234	556	145	362	89
Folkwang-Hochs. Bochum	m	15	–	15	–	–	–
	w	17	–	17	–	–	–
	z	32	–	32	–	–	–
Fachhochschulen	m	20 484	3 249	18 214	2 934	2 270	315
	w	10 470	1 775	9 222	1 544	1 248	231
	z	30 954	5 024	27 436	4 478	3 518	546
Südwestfalen in Hagen	m	1 271	270	1 178	251	93	19
	w	283	51	259	48	24	3
	z	1 554	321	1 437	299	117	22
Int. School of Management, Dortmund (Priv. FH)	m	495	142	477	137	18	5
	w	434	108	427	105	7	3
	z	929	250	904	242	25	8
Gelsenkirchen	m	2 726	480	2 441	419	285	61
	w	844	178	701	152	143	26
	z	3 570	658	3 142	571	428	87
Recklinghausen	m	1 037	196	953	175	84	21
	w	557	124	493	107	64	17
	z	1 594	320	1 446	282	148	38
Bochum	m	3 289	500	2 807	436	482	64
	w	1 071	181	830	129	241	52
	z	4 360	681	3 637	565	723	116
Dortmund	m	5 018	734	4 147	643	871	91
	w	2 419	344	1 988	256	431	88
	z	7 437	1 078	6 135	899	1 302	179

Noch: Studierende und Studienanfänger (Hauptörer) in der Metropole Ruhr nach Hochschulen im WS 2007/08

Hochschule/Universität		Studierende (Hauptörer)					
		insgesamt	im 1. Hochschul- semester	mit deutscher Staatsangehörigkeit		mit ausländischer Staatsangehörigkeit	
				zusammen	im 1. Hochschul- semester	zusammen	im 1. Hochschul- semester
m = männlich w = weiblich z = zusammen							
Priv. techn. FH Bochum (DMT)	m	1 279	200	1 129	183	150	17
	w	162	20	132	19	30	1
	z	1 441	220	1 261	202	180	18
Evang. FH Rheinland-Westfalen-Lippe Bochum	m	460	46	453	46	7	–
	w	1 598	180	1 532	175	66	5
	z	2 058	226	1 985	221	73	5
FH für Logistik und Wirtschaft Hamm (Priv.)	m	138	43	138	43	–	–
	w	41	12	37	12	4	–
	z	179	55	175	55	4	–
Priv. FH f. Ökonomie und Management Essen	m	4 047	457	3 812	430	235	27
	w	2 645	464	2 436	432	209	32
	z	6 692	921	6 248	862	444	59
Priv. FH f. Ökonomie und Management Duisburg	m	569	118	529	110	40	8
	w	315	67	289	64	26	3
	z	884	185	818	174	66	11
Priv. FH f. Ökonomie und Management Marl	m	140	55	136	54	4	1
	w	82	31	80	30	2	1
	z	222	86	216	84	6	2
Priv. FH f. Ökonomie und Management Dortmund	m	15	8	14	7	1	1
	w	19	15	18	15	1	–
	z	34	23	32	22	2	1
Verwaltungsfachhochschulen für die öffentl. Verwaltung	m	1 103	365	1 103	365	–	–
	w	964	285	964	285	–	–
	z	2 067	650	2 067	650	–	–
Gelsenkirchen	m	447	159	447	159	–	–
	w	337	100	337	100	–	–
	z	784	259	784	259	–	–
Duisburg	m	467	149	467	149	–	–
	w	458	135	458	135	–	–
	z	925	284	925	284	–	–
Hagen	m	189	57	189	57	–	–
	w	169	50	169	50	–	–
	z	358	107	358	107	–	–

Ausbildungsstellen*) September 2008

Merkmal	AA Hamm	Ruhrgebiet (AA)	NRW
Ausbildungsstellen	2 192	26 319	101 272
Veränderung gegenüber dem Vorjahr in %	- 15,0	- 6,4	- 2,5
Gemeldete Bewerber/-innen	3 979	43 158	141 630
Veränderung gegenüber dem Vorjahr in %	- 8,6	- 8,9	- 8,4
Neu abgeschlossene Ausbildungsverträge	3 055	32 846	131 902
Veränderung gegenüber dem Vorjahr in %	- 6,3	- 2,3	- 0,1

*) Statistik der Bundesagentur für Arbeit nach Arbeitsagenturen (AA); Ruhrgebiet nach Arbeitsagenturen ohne AA Wesel

Sozialversicherungspflichtig Beschäftigte*) am 30.6.2008 nach Geschlecht

Geschlecht	Beschäftigte am Arbeitsort		Beschäftigte am Wohnort		Pendler- saldo
	insgesamt	darunter Einpendler	insgesamt	darunter Auspendler	
Insgesamt	103 301	65 215	126 950	88 864	-13 855
männlich
weiblich

*) Statistik der Bundesagentur für Arbeit

Sozialversicherungspflichtig Beschäftigte*) (Arbeitsort) am 30.6.2008

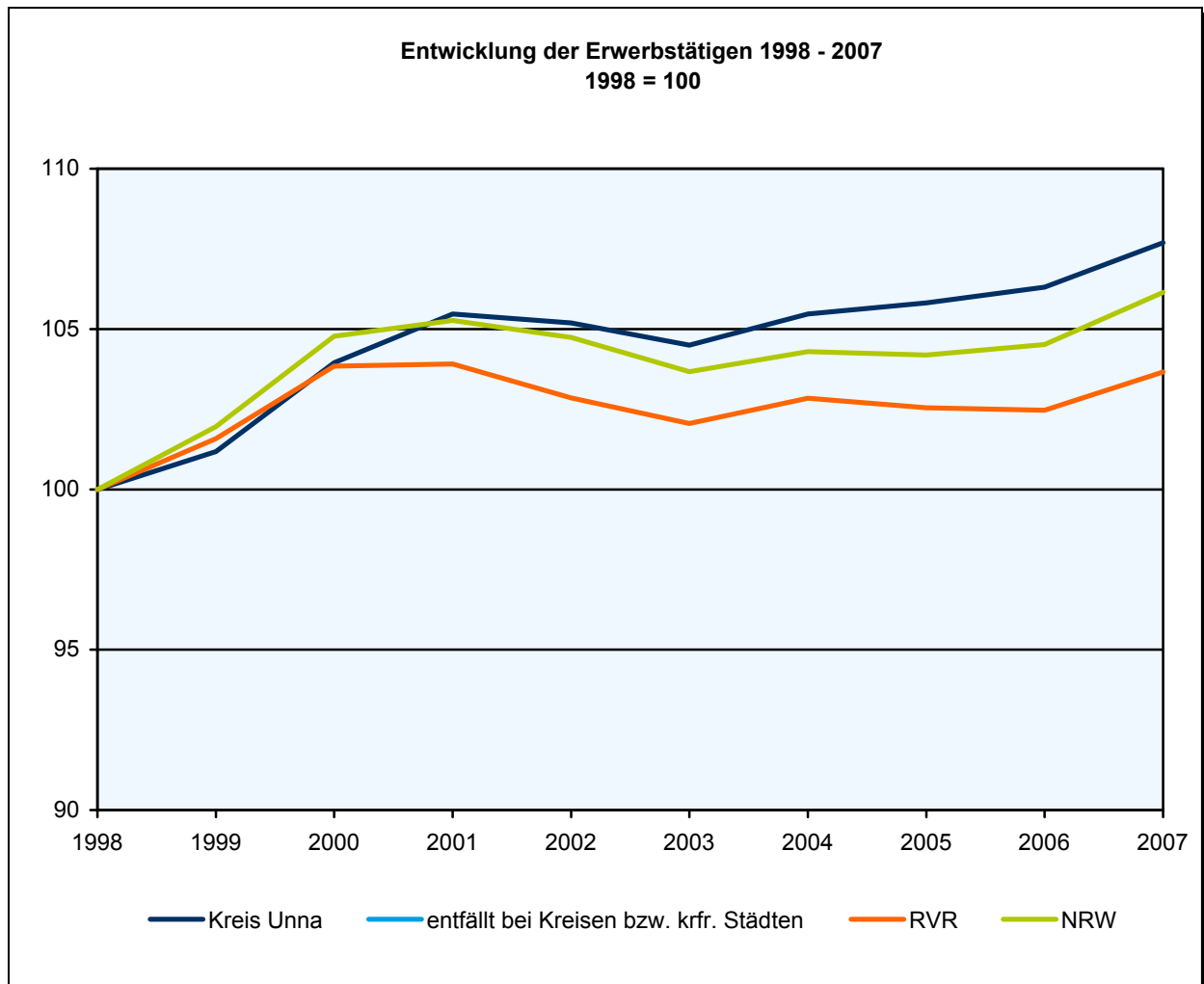
Merkmal	Betrachtungs- gebiet	Alle Gemeinden des		
		Kreises	RVR	Landes
Wirtschaftszweige (WZ 2008)				
Insgesamt	103 301	x	1 516 980	5 798 424
Land- und Forstwirtschaft, Fischerei	385	x	3 079	25 773
%	0,4	x	0,2	0,4
Bergbau und Gewinnung von Steinen und Erden	–	x	22 439	35 820
%	–	x	1,5	0,6
Verarbeitendes Gewerbe	23 918	x	282 379	1 361 001
%	23,2	x	18,6	23,5
Energieversorgung, Wasser, Abwasser, Abfall	3 308	x	42 526	104 808
%	3,2	x	2,8	1,8
Baugewerbe	5 129	x	88 184	297 525
%	5,0	x	5,8	5,1
Handel; Instandhaltung und Reparatur von Kfz und Gebrauchsgütern	17 888	x	236 237	914 991
%	17,3	x	15,6	15,8
Gastgewerbe	1 950	x	32 362	137 114
%	1,9	x	2,1	2,4
Verkehr, Lagerei, Information, Kommunikation	13 185	x	130 518	484 497
%	12,8	x	8,6	8,4
Finanz- und Versicherungsdienstleistung	2 216	x	46 641	215 732
%	2,1	x	3,1	3,7
Grundstücks- und Wohnungswesen, freiberufl. wissenschaftl., techn. u. sonst. Dienstleist.	10 721	x	218 946	766 199
%	10,4	x	14,4	13,2
öffentliche Verwaltung, Verteidigung, Sozialversicherung u. Ä.	5 275	x	89 555	318 864
%	5,1	x	5,9	5,5
Erziehung, Gesundheit, Veterinärwesen, Kunst, Unterhaltung, sonst. Dienstleist., priv. Haush.	19 300	x	323 710	1 134 758
%	18,7	x	21,3	19,6
Nationalität, Geschlecht, Ausbildung und Alter				
Insgesamt	103 301	x	1 516 980	5 798 424
Deutsche	96 484	x	1 402 453	5 340 870
männlich	53 312	x	780 548	2 992 205
Ausländer/-innen	6 798	x	114 067	455 857
männlich	4 933	x	76 730	300 467
nach Ausbildung				
mit abgeschlossener Berufsausbildung	61 211	x	864 543	3 260 277
ohne abgeschlossene Berufsausbildung	17 122	x	231 252	943 429
mit Abschluss Fachhoch-, Hochschule/Universität	6 011	x	132 263	553 387
ohne Angabe des Abschlusses	18 957	x	288 922	1 041 331
davon im Alter von ... Jahren in Prozent				
unter 20	2,5	x	2,1	2,2
20 bis unter 25	9,5	x	8,7	8,8
25 bis unter 30	10,0	x	10,1	10,5
30 bis unter 50	53,9	x	53,7	54,1
50 bis unter 60	20,8	x	21,7	20,6
60 und mehr	3,2	x	3,6	3,8
Auszubildende				
Insgesamt	6 556	x	85 960	313 168
männlich	3 519	x	46 996	173 359
Weiblich	3 037	x	38 964	139 809

*) Statistik der Bundesagentur für Arbeit

Erwerbstätige*) 2007

Erwerbstätige	Betrachtungs- gebiet	Alle Gemeinden des		
		Kreises	RVR	Landes
Insgesamt	155 500	x	2 272 600	8 582 100
Land- und Forstwirtschaft, Fischerei	2 100	x	20 500	127 000
%	1,4	x	0,9	1,5
Produzierendes Gewerbe	37 500	x	501 500	2 089 800
%	24,1	x	22,1	24,4
Produzierendes Gewerbe ohne Baugewerbe	30 300	x	386 700	1 690 400
%	19,5	x	17,0	19,7
Verarbeitendes Gewerbe	28 200	x	336 100	1 572 800
%	18,1	x	14,8	18,3
Baugewerbe	7 300	x	115 000	399 400
%	4,7	x	5,1	4,7
Dienstleistungsgewerbe	115 900	x	1 750 500	6 365 400
%	74,5	x	77,0	74,2
Handel, Gastgewerbe und Verkehr	48 800	x	607 000	2 255 900
%	31,4	x	26,7	26,3
Finanzierung, Vermietung u. a.	20 800	x	414 100	1 531 500
%	13,4	x	18,2	17,8
öffentliche und private Dienstleister	46 300	x	729 200	2 578 000
%	29,8	x	32,1	30,0

*) Erwerbstätigenrechnung des Bundes und der Länder



Verarbeitendes Gewerbe 2008 *)

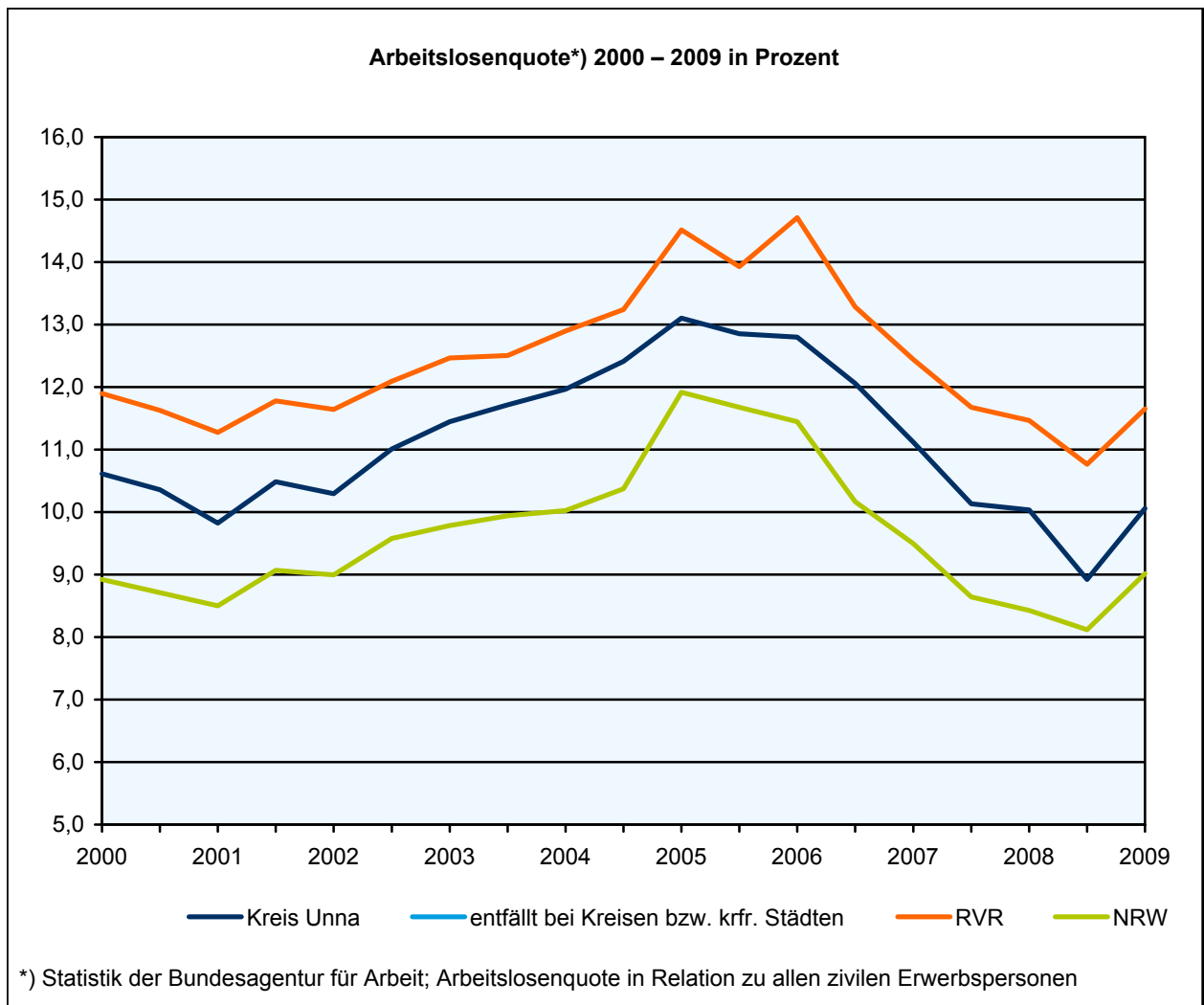
Merkmal	Betrachtungs- gebiet	Zum Vergleich: Alle Gemeinden des		
		Kreises	RVR	Landes
Ernährungsgewerbe und Tabakverarbeitung				
Betriebe	23	x	239	1 029
Beschäftigte	1 917	x	.	97 347
Umsatz (1 000 EUR)	664 018	x	5 772 992	34 688 095
Textil- und Bekleidungsgewerbe				
Betriebe	1	x	39	325
Beschäftigte	.	x	.	29 898
Umsatz (1 000 EUR)	.	x	.	6 315 371
Holzgewerbe (ohne Herstellung von Möbeln)				
Betriebe	–	x	21	229
Beschäftigte	–	x	.	17 387
Umsatz (1 000 EUR)	–	x	.	3 466 070
Papier-, Verlags- und Druckgewerbe				
Betriebe	12	x	140	764
Beschäftigte	1 058	x	.	80 233
Umsatz (1 000 EUR)	191 115	x	.	17 023 713
Herstellung von chemischen Erzeugnissen				
Betriebe	17	x	117	467
Beschäftigte	2 865	x	.	105 690
Umsatz (1 000 EUR)	338 727	x	.	56 185 370
Herstellung von Gummi- und Kunststoffwaren				
Betriebe	6	x	95	716
Beschäftigte	428	x	.	74 093
Umsatz (1 000 EUR)	110 964	x	.	14 011 391
Glasgew., H. v. Keramik, Verarb. v. Steinen u. Erden				
Betriebe	10	x	138	566
Beschäftigte	656	x	.	34 567
Umsatz (1 000 EUR)	189 156	x	.	8 233 955
Metallerzeugung u. -bearb., H. v. Metallerzeugnissen				
Betriebe	53	x	508	2 436
Beschäftigte	7 723	x	85 342	297 504
Umsatz (1 000 EUR)	2 737 454	x	32 365 250	82 980 297
Maschinenbau				
Betriebe	39	x	407	1 743
Beschäftigte	4 754	x	51 816	230 130
Umsatz (1 000 EUR)	1 520 615	x	13 853 878	54 310 736
H. v. Büromasch., DV-Geräte u. -Einr., Elektrotechnik				
Betriebe	30	x	251	1 089
Beschäftigte	3 313	x	25 770	140 982
Umsatz (1 000 EUR)	626 737	x	4 562 455	28 252 006
Fahrzeugbau				
Betriebe	4	x	67	294
Beschäftigte	282	x	.	96 453
Umsatz (1 000 EUR)	37 139	x	.	37 819 243
H. v. Möbeln, Schmuck, Musikinstr. usw., Recycling				
Betriebe	11	x	53	439
Beschäftigte	766	x	.	46 143
Umsatz (1 000 EUR)	206 604	x	.	10 316 766

*) Betriebe von Unternehmen mit im Allgemeinen 20 und mehr Beschäftigten; Betriebe und Beschäftigte zum Stichtag 30.9.

Arbeitslosigkeit*)

Merkmal	Betrachtungs- gebiet	Alle Gemeinden des		
		Kreises	RVR	Landes
Arbeitslosenquote Juni 2009 in Prozent	10,1	x	11,7	9,0
Arbeitslose insgesamt im Juni 2009	20 563	x	287 801	811 479
Deutsche	17 155	x	225 004	639 424
Ausländer/-innen	3 392	x	62 248	170 103
Männer	11 083	x	158 737	447 383
Frauen	9 480	x	129 064	364 096
unter 20 Jahren	397	x	4 753	13 907
unter 25 Jahren	2 246	x	28 210	84 939
50 Jahre und älter	4 725	x	70 568	202 250
55 Jahre und älter	2 323	x	36 191	105 521
Langzeitarbeitslose insgesamt	5 191	x	69 124	249 021
1 Jahr und länger	500	x	8 353	24 495
1 bis unter 2 Jahre	344	x	4 971	15 095
schwerbehindert	516	x	5 162	14 443

*) Statistik der Bundesagentur für Arbeit; Arbeitslosenquote in Relation zu allen zivilen Erwerbspersonen



Volkswirtschaftliche Gesamtrechnungen 2007

Merkmal	Betrachtungs- gebiet	Alle Gemeinden des		
		Kreises	RVR	Landes
Bruttoinlandprodukt zu Marktpreisen				
Insgesamt in Mill. EUR	9 079	x	136 348	524 720
Je Erwerbstätigen in EUR	58 386	x	59 996	61 141
Bruttowertschöpfung (Mill. EUR)				
Insgesamt	8 136	x	122 184	470 212
Land- und Forstwirtschaft, Fischerei	41	x	462	2 890
%	0,5	x	0,4	0,6
Produzierendes Gewerbe	2 709	x	35 760	141 566
%	33,3	x	29,3	30,1
Produzierendes Gewerbe ohne Baugewerbe	2 445	x	31 180	125 668
%	30,1	x	25,5	26,7
Verarbeitendes Gewerbe	2 190	x	25 882	111 614
%	26,9	x	21,2	23,7
Baugewerbe	263	x	4 578	15 898
%	3,2	x	3,7	3,4
Dienstleistungsbereiche	5 386	x	85 964	325 756
%	66,2	x	70,4	69,3
Handel, Gastgewerbe und Verkehr	1 629	x	23 799	85 696
%	20,0	x	19,5	18,2
Finanzierung, Vermietung u. a.	1 955	x	33 292	136 557
%	24,0	x	27,2	29,0
Öffentliche und private Dienstleister	1 802	x	28 870	103 503
%	22,1	x	23,6	22,0

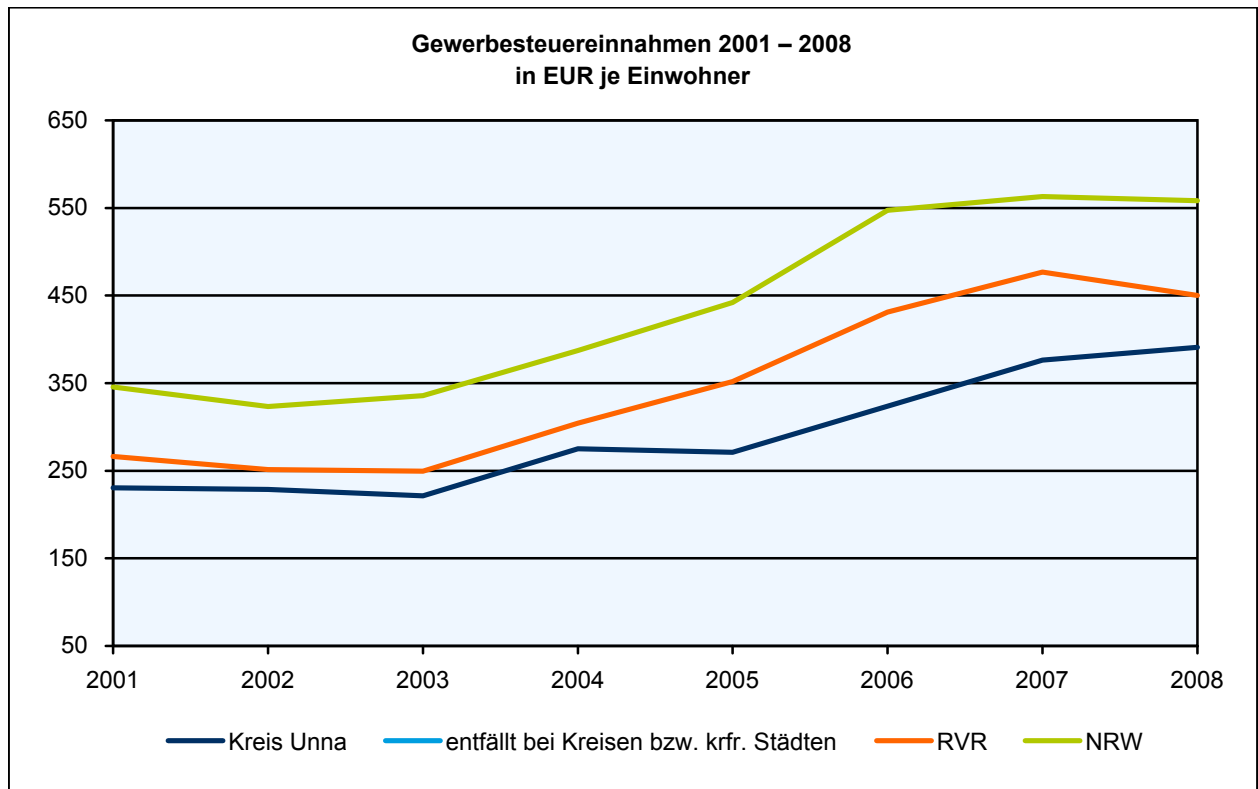
Umsatzsteuer*) 2006

Merkmal	Betrachtungs- gebiet	Alle Gemeinden des		
		Kreises	RVR	Landes
Umsatzsteuerpflichtige	12 253	x	158 342	655 723
Steuerbarer Umsatz (Mill. EUR)	18 604	x	322 809	1 380 778
für Lieferungen und Leistungen (Mill. EUR)	16 604	x	302 689	1 273 331

*) Regelbesteuerter mit einem steuerbaren Umsatz ohne Umsatzsteuer von 17.500 und mehr EUR

Öffentliche Finanzen

Merkmal	Betrachtungs- gebiet	Alle Gemeinden des		
		Kreises	RVR	Landes
Gesamteinnahmen 2008 in Tsd. EUR	402 819	x	13 020 406	45 886 191
Gewerbesteuereinnahmen 2008 in Tsd. EUR	162 954	x	2 342 589	10 008 557
Gesamtausgaben 2008 in Tsd. EUR	323 267	x	14 159 300	47 264 799
Schulden am 31.12.2008 in Tsd. EUR	477 519	x	7 438 039	23 569 009
Steuersätze der Gemeinden 2008				
Hebesatz Grundsteuer A	305	x	.	220
Hebesatz Grundsteuer B	436	x	.	435
Hebesatz Gewerbesteuer	454	x	.	433

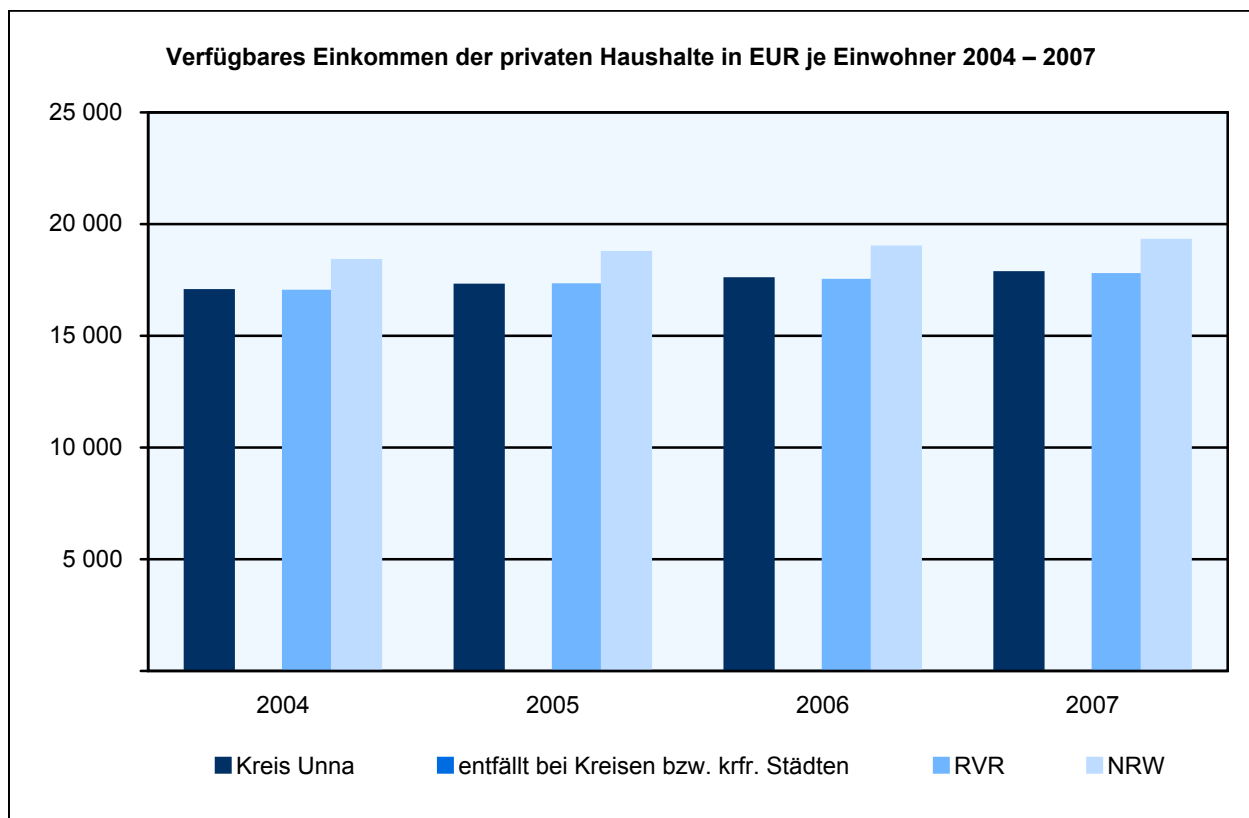


Gewerbean- und -abmeldungen 2008

Wirtschaftszweige (WZ 2008)	Betrachtungs- gebiet	Alle Gemeinden des		
		Kreises	RVR	Landes
Gewerbeanmeldungen insgesamt	3 447	x	47 552	175 014
Land- und Forstwirtschaft, Fischerei	7	x	105	782
Verarbeitendes Gewerbe	80	x	1 305	5 115
Baugewerbe	255	x	5 618	17 186
Handel; Instandhaltung und Reparatur von Kfz und Gebrauchsgütern	1 010	x	12 918	46 577
Gastgewerbe	278	x	4 476	13 369
Verkehr, Lagerei, Information, Kommunikation	261	x	3 316	12 787
Finanz- und Versicherungsdienstleistung	177	x	2 064	7 980
Grundstücks- und Wohnungswesen, freiberufliche wissenschaftliche, techn. u. sonst. Dienstleistung	400	x	5 720	22 060
Erbringung von sonstigen öffentlichen und persönlichen Dienstleistungen	818	x	11 222	43 111
Übrige Wirtschaftsbereiche	161	x	808	6 047
Gewerbeabmeldungen insgesamt	3 136	x	44 631	158 905
Land- und Forstwirtschaft, Fischerei	2	x	77	650
Verarbeitendes Gewerbe	82	x	1 289	5 063
Baugewerbe	264	x	5 312	16 368
Handel; Instandhaltung und Reparatur von Kfz und Gebrauchsgütern	1 084	x	13 724	48 710
Gastgewerbe	298	x	4 930	14 609
Verkehr, Lagerei, Information, Kommunikation	235	x	3 213	12 256
Finanz- und Versicherungsdienstleistung	212	x	2 298	8 279
Grundstücks- und Wohnungswesen, freiberufliche wissenschaftliche, techn. u. sonst. Dienstleistung	294	x	4 440	17 410
Erbringung von sonstigen öffentlichen und persönlichen Dienstleistungen	653	x	9 204	34 920
Übrige Wirtschaftsbereiche	12	x	144	640

Einkommen 2007

Merkmal	Betrachtungs- gebiet	Alle Gemeinden des		
		Kreises	RVR	Landes
Primäreinkommen				
Insgesamt (Mill. EUR)	8 340	x	103 652	403 078
EUR je Einwohner	19 830	x	19 716	22 378
Verfügbares Einkommen der privaten Haushalte				
Insgesamt (Mill. EUR)	7 502	x	92 906	347 457
EUR je Einwohner	17 839	x	17 672	19 290
Rangziffer der Gemeinde in NRW (1-396)	x	x	x	x



Fremdenverkehr 2008

Merkmal	Betrachtungs- gebiet	Alle Gemeinden des		
		Kreises	RVR	Landes
Betriebe	66	x	740	5 530
Betten	2 617	x	41 227	281 353
Ankünfte	174 110	x	3 098 906	17 683 902
von ausländischen Gästen	23 653	x	503 288	3 569 313
Übernachtungen	316 983	x	5 981 141	41 521 488
von ausländischen Gästen	44 626	x	1 043 675	8 054 541

Zeichenerklärung (nach DIN 55 301)

0	= weniger als die Hälfte von 1 in der letzten besetzten Stelle, jedoch mehr als nichts
–	= nichts vorhanden (genau null)
.	= Zahlenwert unbekannt oder geheimzuhalten
/	= keine Angabe, da Zahlenwert nicht sicher genug
x	= Tabellenfach gesperrt, weil Aussage nicht sinnvoll

Impressum**Wirtschaftsförderung metropoleruhr GmbH**

Ruhrstr. 1
45468 Mülheim an der Ruhr

Telefon: 0208 305529-0
Fax: 0208 305529-99
E-Mail: info@wfgmetropoleruhr.de
Internet: business.metropoleruhr.de

Satz und Layout

Diese Veröffentlichung wurde erstellt in Zusammenarbeit mit:

Information und Technik Nordrhein-Westfalen (IT.NRW)
Mauerstr. 51
40476 Düsseldorf

Telefon: 0211 9449-01
Fax: 0211 442006
E-Mail: poststelle@it.nrw.de
Internet: www.it.nrw.de

Quellen

Information und Technik Nordrhein-Westfalen (IT.NRW)

Regionalverband Ruhr (Flächennutzung)

Bundesagentur für Arbeit (Beschäftigungsstatistik, Arbeitslose): *Die Daten können gespeichert, mit Quellenangabe weitergegeben, vervielfältigt und verbreitet werden. Dabei dürfen sie nicht verändert oder verfälscht oder in anderem Sinnzusammenhang dargestellt werden. Für die Weitergabe, Vervielfältigung bzw. Verbreitung darf kein Entgelt erhoben werden. Werden die Daten weiterverarbeitet, dürfen sie nicht an außenstehende Stellen oder Personen weiterverbreitet oder veröffentlicht werden.*