

## KiK Textilien und Non-Food GmbH



Die KiK Textilien und Non-Food GmbH – mit ihrer Europazentrale in Bönen (Kreis Unna) – gehört zu den erfolgreichsten textilen Einzelhändlern in Deutschland. In unseren insgesamt über 20 verschiedenen Ausbildungsberufen sind Studienaussteiger oder Quereinsteiger herzlich willkommen. Wir freuen uns darauf, Sie kennen zu lernen!

**Kontakt:** Siemensstr. 21, 59199 Bönen  
**Webseite:** [www.kik.de](http://www.kik.de)

## Sonepar



Sonepar Deutschland gehört zur Sonepar-Gruppe, einem familiengeführten Unternehmen mit Sitz in Frankreich, mit weltweit mehr als 2.800 Standorten in 44 Ländern und über 43.000 Mitarbeitern. Wer Zukunft denken kann, ist einer von uns. Neues Denken und engagiertes Handeln macht uns zum führenden Unternehmen im deutschen Elektrogroßhandel.

**Kontakt:** Natorper Str. 9, 59439 Holzwickede  
**Webseite:** [www.sonepar.de](http://www.sonepar.de)

## Zapp



Vor über 300 Jahren begann die Geschichte des Unternehmens Zapp. Heute ist die Gruppe mit rund 1.300 Mitarbeitern an den sechs Hauptstandorten in Deutschland und den USA, sowie Großbritannien und Schweden, weltweit aufgestellt. Die Zapp-Gruppe ist Spezialist für metallische Präzisionshalbzeuge, die die höchsten technischen Anforderungen erfüllen.

**Kontakt:** Letmather Straße 69, 58239 Schwerte  
**Webseite:** [www.zapp.com](http://www.zapp.com)



**WANN:** Mittwoch, 20. Februar 2019,  
15:00 Uhr - 17:00 Uhr

**WO:** Aula des Hellweg Berufskollegs Unna  
Platanenallee 18, 59425 Unna

**VERANSTALTER:** Wirtschaftsförderung Kreis Unna  
Friedrich-Ebert-Straße 19 • 59425 Unna  
[www.wfg-kreis-unna.de](http://www.wfg-kreis-unna.de)

**INFOS:** Julian Pflichtenhöfer, Telefon 02303 / 27 - 20 90  
E-Mail: [j.pflichtenhoefer@wfg-kreis-unna.de](mailto:j.pflichtenhoefer@wfg-kreis-unna.de)  
Die Teilnahme an der Veranstaltung ist kostenlos.  
Eine Anmeldung ist nicht erforderlich.

Die Wirtschaftsförderung Kreis Unna ist ein Kooperationspartner im Projekt Next Career.

next >> career

Diese Veranstaltung wird gefördert aus Mitteln der Europäischen Union und des Landes NRW.

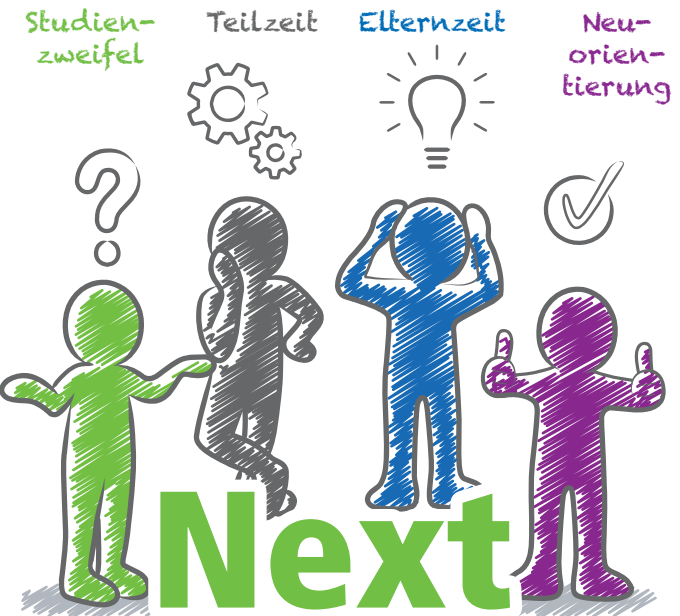


EUROPÄISCHE UNION  
Investition in unsere Zukunft  
Europäischer Fonds  
für regionale Entwicklung



EFRE.NRW  
Investitionen in Wachstum  
und Beschäftigung

Ministerium für Wirtschaft, Innovation,  
Digitalisierung und Energie  
des Landes Nordrhein-Westfalen



# Next Career

Entdecke neue berufliche Perspektiven!

**Mittwoch, 20.02.2019**

**15:00 bis 17:00 Uhr**

**Aula des Hellweg Berufskollegs Unna**



## Ist mein Studium noch das Richtige?

## Wie kann ich aus der Elternzeit ins Berufsleben zurückkehren?

## Wie kann ich mich beruflich neu orientieren?

Wenn euch eine dieser Fragen bewegt, dann seid ihr auf der Veranstaltung genau richtig.

## Worum geht es?

Menschen, die sich in beruflichen Umbruchsituationen befinden, unterschätzen oft ihre Chancen auf dem Arbeitsmarkt oder haben das Gefühl, gescheitert zu sein. Diese Sorgen sind unbegründet. Denn gerade ihr seid bei den Unternehmen in der Region gefragt. Die Betriebe wollen von euren vielfältigen Erfahrungen und Kompetenzen profitieren und sind gerne bereit, euch einen Ausbildungs- oder Arbeitsplatz anzubieten.

Im Rahmen unserer Matching-Veranstaltung bringen wir euch mit Vertretern sechs ausgewählter Betriebe aus dem Kreis Unna zusammen. Die Personalverantwortlichen zeigen euch im persönlichen Gespräch, welche Karriereperspektiven sie für Studienaussteiger/innen oder Menschen, die sich beruflich neu orientieren möchten, bieten. Nutzt eure Chance und informiert euch über Praktika, Ausbildungsangebote und offene Stellen.

Für individuelle Beratungsgespräche stehen auch Vertreter/innen der Agentur für Arbeit, der Industrie- und Handelskammer zu Dortmund und der Handwerkskammer zur Verfügung.



# Next Career

Entdecke neue berufliche Perspektiven!

## Diplom-Geologe Brauckmann



Von Grund auf sicher planen und bauen! Beratung zur Optimierung verschiedener Bauvorhaben in den Tätigkeitsfeldern der Ingenieurgeologie. Hohe Qualität steht im Einklang zur Wirtschaftlichkeit.

**Kontakt:** Von-Nell-Breuning-Str. 32  
58730 Fröndenberg  
**Webseite:** [www.stephan-brauckmann.de](http://www.stephan-brauckmann.de)

## GEA Farm Technologies GmbH



GEA ist stets auf der Suche nach motivierten Talenten aus der ganzen Welt, die zusammen mit uns unseren Anspruch „engineering for a better world“ in die Tat umsetzen. Im Gegenzug bieten wir die Möglichkeit über eine Ausbildung oder ein duales Studium den Bildungsweg bei GEA fortzusetzen und gleichzeitig eine Karriere bei einem internationalen Unternehmen zu starten.

**Kontakt:** Siemensstr. 25 - 27  
59199 Bönen  
**Webseite:** [www.gea.com](http://www.gea.com)

## Katholischer Hospitalverbund Hellweg gGmbH



Drei Krankenhäuser, zwei Wohn- und Pflegeheime, eine Servicegesellschaft für Logistik und zentrale Dienste und ein Medizinisches Versorgungszentrum bilden den Katholischen Hospitalverbund Hellweg. Mehr als 2.600 Mitarbeiterinnen und Mitarbeiter engagieren sich in unseren Einrichtungen und Gesellschaften und ermöglichen Medizin, Pflege und Management auf höchstem Niveau. Unsere christliche Tradition ist unsere tägliche Verpflichtung.

**Kontakt:** Obere Husemannstr. 2  
59423 Unna  
**Webseite:** [www.hospitalverbund.de](http://www.hospitalverbund.de)