



KONKRET

KONTAKT



**Ansprechpartnerin
bei der WFG Kreis Unna**

Anita Flacke

Telefon: 02303 27-1790

E-Mail: a.flacke@wfg-kreis-unna.de



**Ansprechpartnerin
bei NIRO e. V.**

Ann-Kathrin Körner

Telefon: 02303 936127-6

E-Mail: ann-kathrin.koerner@ni-ro.de

Kontaktieren Sie uns auch unter:
post@proweiterbildungplus.de

Das bietet Ihnen proWeiterbildung PLUS:

- + Veranstaltungen, die Bildungsdienstleister und Personalverantwortliche zusammenbringen, um die Entwicklung passgenauer Weiterbildungsangebote zu ermöglichen
- + Workshops für Personalverantwortliche
- + Instrumente zur strategischen Personalentwicklung
- + Matching von Bildungsangeboten und Angebots-suchenden
- + Neue Formate, Angebote und Beratung zu Fragen beruflicher Weiterbildung
- + Transparenz der regionalen Bildungslandschaft
- + Weiterentwicklung des regionalen Weiterbil-dungsportals zur digitalen Netzwerk-Plattform www.proweiterbildungplus.de

Gefördert durch:



aufgrund eines Beschlusses
des Deutschen Bundestages

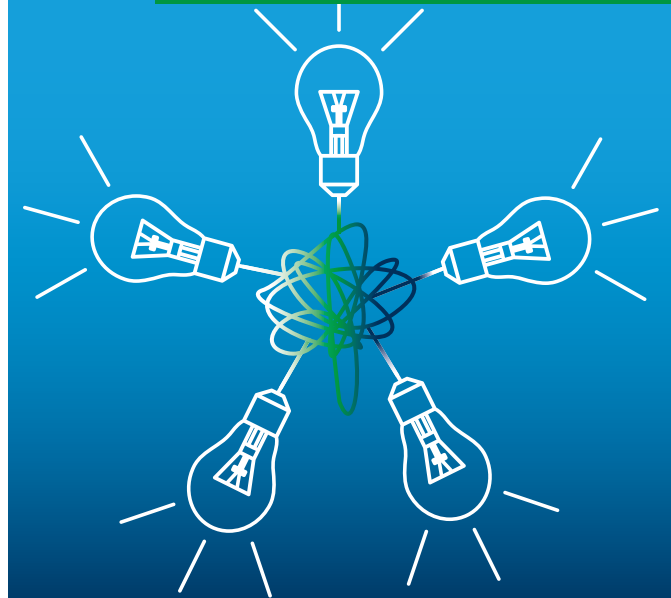
Die Wirtschaftsförderung Kreis Unna (WFG) realisiert das Projekt proWeiterbildung PLUS in Kooperation mit dem Netzwerk IndustrieRuhrOst e. V. (NIRO).

PRO WEITERBILDUNG PLUS

systematisch
regional
vernetzt

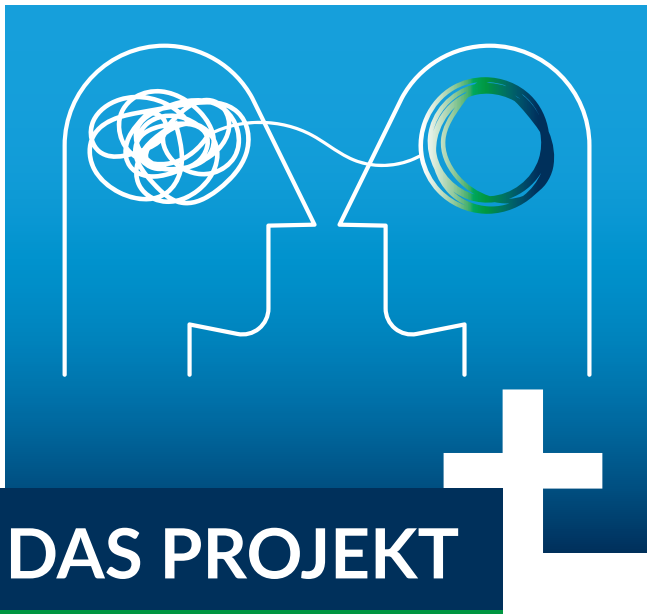


pro**Weiterbildung** PLUS
systematisch + regional + vernetzt



WFGKREIS UNNA

In Kooperation mit:
NIRO
Netzwerk Industrie RuhrOst



Berufliche Weiterbildung ist der Schlüssel zum Erfolg, um Fachkräfte von heute fit für die Herausforderungen von morgen zu machen. Denn nur mit gut qualifiziertem Personal werden Unternehmen auch in Zukunft wettbewerbsfähig sein.

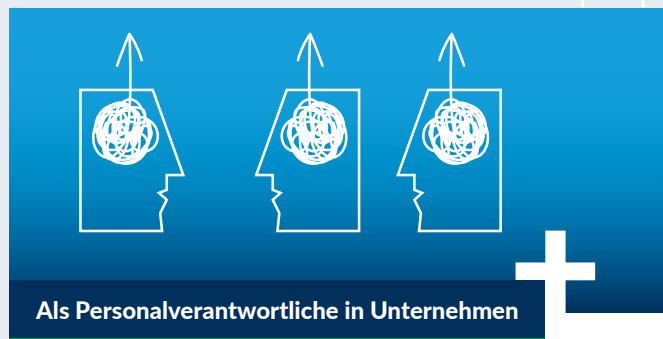
Die Digitalisierung stellt neue Anforderungen an alle Beschäftigten: Digitale und KI-Kompetenzen sind gefragt und nur ansatzweise ist klar, wie diese aussehen müssen.

Im Projekt proWeiterbildung PLUS arbeiten deshalb Weiterbildungsdienstleister und Personalverantwortliche gemeinsam an passgenauen Weiterbildungsangeboten. Sie definieren notwendige Kompetenzen, erstellen Jobprofile für die Zukunft und nutzen Synergien.

Unsere Region braucht das Engagement aller Akteure, um berufliche Weiterbildung zukunftssicher aufzustellen. Machen Sie mit und nutzen Sie die vielfältigen Möglichkeiten von proWeiterbildung PLUS, um berufliche Weiterbildung passgenau, lebendig und effektiv mitzugestalten.

**Wir freuen uns, wenn Sie dabei sind.
Ihr Team von proWeiterbildung PLUS**

SO KOMMEN SIE INS SPIEL



- + arbeiten Sie gemeinsam mit Experten an REGIO-Jobfamilien, die zukünftig gefragte Kompetenzen definieren,
- + bringen Sie die Interessen Ihres Unternehmens zu den Inhalten von regionalen Weiterbildungsangeboten ein,
- + beteiligen Sie sich an der Entwicklung eines Instruments für Ihre Personalentwicklung,
- + profitieren Sie von neuen Beratungsangeboten für die berufliche Weiterbildung.

REGIO-Jobfamilien | Aus den Bereichen „Produktion“, „Vertrieb“ und „Logistik“ werden einzelne Jobprofile zu einer REGIO-Jobfamilie zusammengefasst. Zu jeder REGIO-Jobfamilie wird ein Kompetenzmodell erstellt. Ein anschließender Soll-Ist-Vergleich führt zu konkreten Weiterbildungsbedarfen. Dafür werden passgenaue Angebote entwickelt.



- + optimieren Sie Ihre digitale Ausrichtung,
- + arbeiten Sie mit Personalverantwortlichen aus Unternehmen zusammen und entwickeln passgenaue Weiterbildungen,
- + präsentieren Sie sich und Ihre Angebote auf der digitalen Plattform,
- + werden Sie auf einer regionalen Weiterbildungslandkarte sichtbar.



- + begleiten Sie das Projekt und gestalten es mit,
- + kommunizieren Sie die gemeinsam erarbeiteten Ergebnisse.

Digitale Plattform proWeiterbildung PLUS | Dort finden Sie demnächst Weiterbildungsangebote, Informationen, Services und Beratung zu beruflicher Weiterbildung. Die digitale Netzwerk-Plattform ermöglicht Ihnen Austausch und Vernetzung.